

令和2年度丹後王国「食のみやこ」

主な取り組み



実施事業

■ 地域交流イベント等の実施により丹後地域の活性化を図る事業

新型コロナウイルスの影響で、例年実施するイベントの多くが中止となった。

◆ 広域連携事業の実施

主な中止イベント・行事

- ・やさか納涼祭(例年 7月)
- ・京丹後商工祭(例年 10月)
- ・お魚祭(カニ解禁にあわせたイベント)(11月)

○丹後王国祭(8月8, 9, 15, 22日の4回開催)

事前予約制による入場制限や、入場時の体温チェックなど徹底した感染予防対策を実施して開催



入場時 体温チェック



会場内の消毒状況



入場者の状況
グループごとに2mの間隔を確保

新型コロナウイルス感染対策

○丹後王国独自の感染拡大予防ガイドラインを作成

→政府の基本方針を踏まえた「遊園地・テーマパークにおける新型コロナウイルス感染拡大予防ガイドライン（令和2年6月9日）」を参考に策定

○丹後王国「食のみやこ」新型コロナウイルス対応マニュアル

→イベント開催マニュアル、感染防止に向けた基本的な取り組みを策定

- ①従業員スタッフの感染予防対策
- ②入場者数の上限を京都府の開催基準以下の1,000人とする
- ③入場者の体温チェックや健康状態の確認、接触アプリ（ココトロ）等の導入

○各テナントにおけるアクリル板設置や換気等感染対策の徹底を指導

◆教育連携事業の実施

清新高校との連携強化に向けた協議(年2回)

- ・就業体験、宿泊体験、遠足での施設利用(コロナにより全て中止)
- 府内中学校の修学旅行、丹後地域の幼稚園、保育所の遠足・親子行事での利用

◆京都「丹後・食の王国構想」の推進

○地元農産物の販売促進

- ①地元農業者との連携(丹後王国ブルワリー地域商社事業)
- ②地元生産者との連携(フルーツ狩り)
- ③園内での農業体験

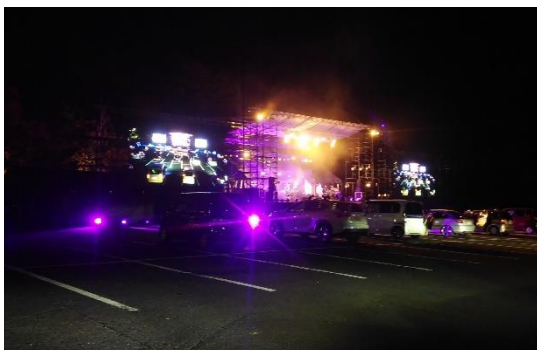
○農村と都市との交流イベント

- ・京都市内の団体との連携イベント
- ドライブライブフェス(11月14日)

◆地域農業者と連携



◆他団体との連携(新しいスタイルのイベント) ドライブライブフェス



◆10次産業化人材育成

◆異業種交流セミナーの開催

これらの事業については、新型コロナウイルスの影響により全て中止

公園施設の管理業務(施設強化)

○空調設備更新(新型コロナ対策)換気機能の向上



レストラン山と海with日本海牧場

○厨房機器更新



○衛生設備更新(新型コロナウイルス対策)



レストラントイレ手洗 手動から自動へ



園内の全てのトイレに
便座ディスペンサーを設置